



Individuella inställningar - Stänga av & slå på enhet



- Logga in i rummet med närvaromarkeringen



- Klicka på enheter



- Klicka på aktuell enhet



Individuella inställningar - Stänga av & slå på enhet



- Klicka på "Inställningar"



- Klicka knappen till höger om texten "Av/På"

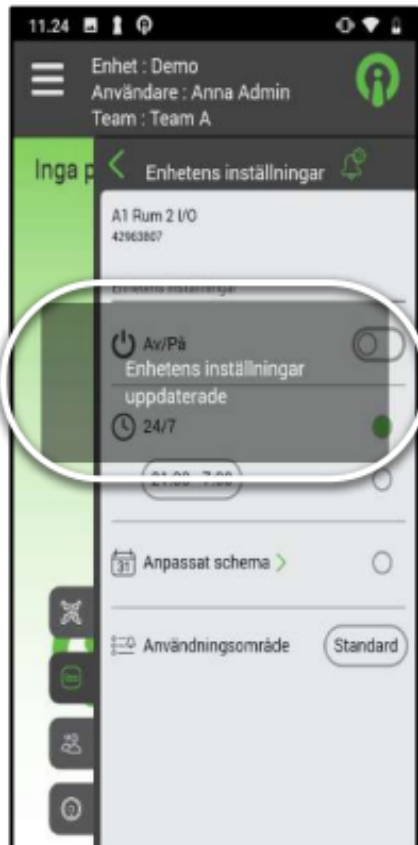


- Välj under hur lång tid enheten inte skall larma
- Klicka på "Fortsätt"

OBS! Hos vissa kunder kan endast administratörer (Power User i Smooth) ändra till permanent avslagen.



Individuella inställningar - Stänga av & slå på enhet



- En grå ruta med texten "Enhetens inställningar uppdaterade" visas.
- Inställningen är nu klar.