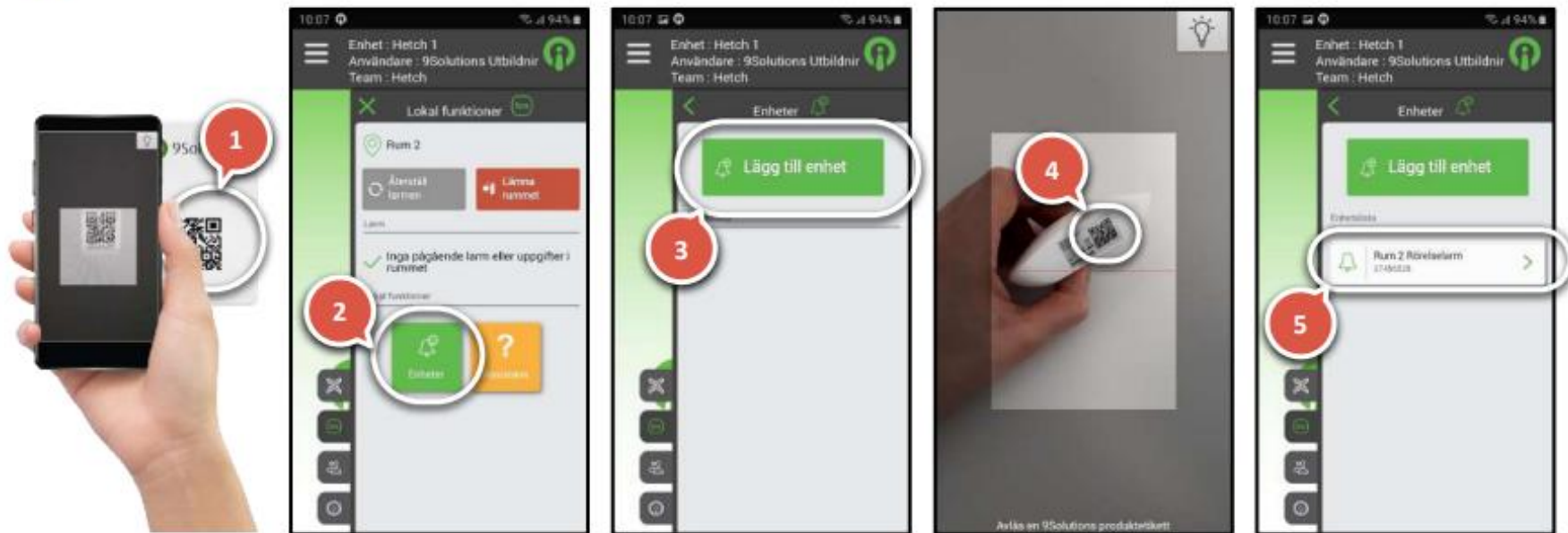




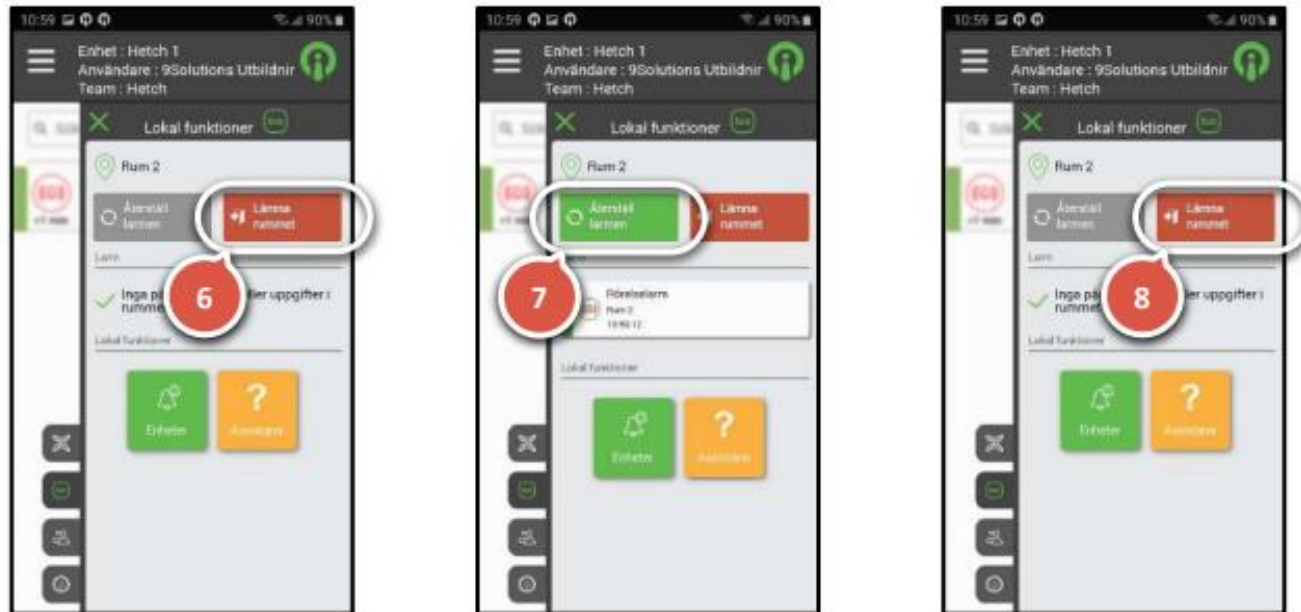
Larmenheter & tillbehör - Lägga till enheter



1. Gör en närvaromarkering genom att scanna rummets QR-kod
2. Tryck på ikonen "Enheter"
3. Tryck på ikonen "Lägg till enhet"
4. Scanna QR-koden på larmsensorn
5. Larmsensorn är nu tillagd på rummet



Larmenheter & tillbehör - Lägga till enheter



6. Klicka på ikonen "Lämna rummet" för att aktivera sensorn och testa så att ett larm kommer
7. Reserva larmet i listan, klicka sedan på ikonen "Återställ larmen"
8. Gå ut ur rummet och klicka sedan på ikonen "Lämna rummet"
9. Larmsensorn är nu aktiv på rummet

OBS! Det kan ta cirka en minut innan enheten blir aktiv

Larmenheter & tillbehör - Ta bort enheter

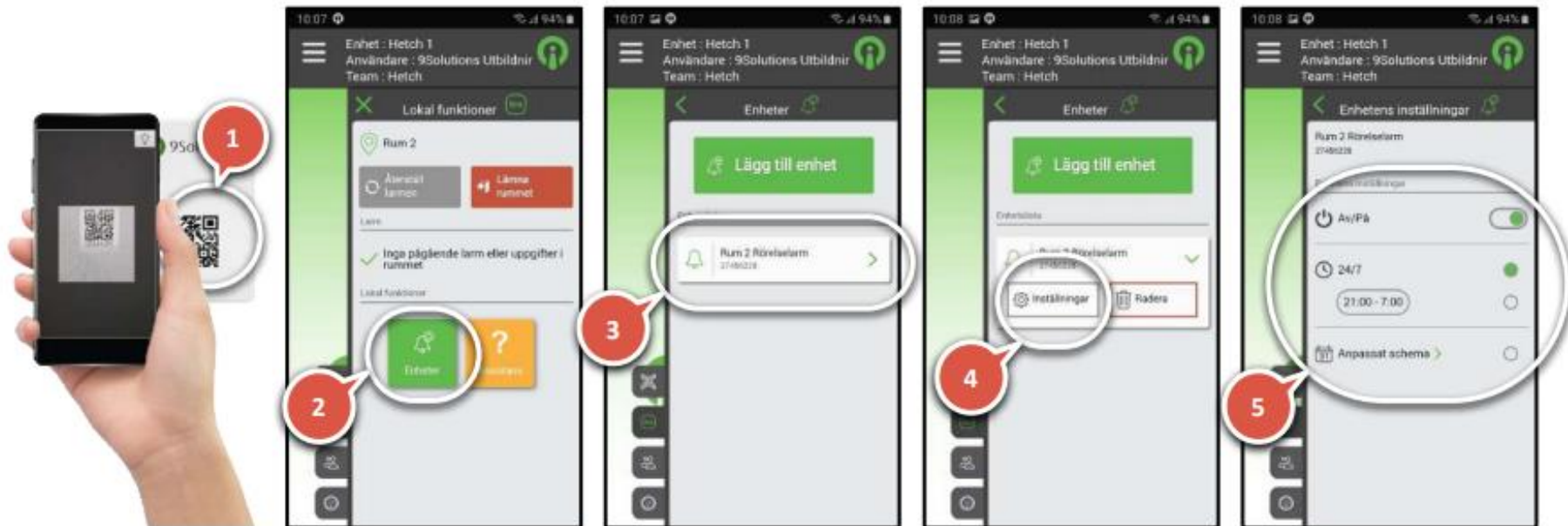


1. Gör en närvaromarkering genom att scanna rummets QR-kod
2. Tryck på ikonen "Enheter"
3. Tryck på larmenheten i listan
4. Tryck på "Radera"
5. Tryck på "Ta bort"

Enheten är nu borttagen från rummet

OBS! Det kan ta cirka en minut innan enheten blir inaktiv

Larmenheter & tillbehör - Ta bort enheter



1. Närvaromarkera
2. Klicka på "Enheter"
3. Klicka på den sensor du vill ändra inställning på
4. Klicka på "Inställningar"
5. I menyn kan du välja "Av/På", "24/7" eller välja ett eget tidsintervall för när sensorn ska vara aktiv

Inställningarna sparas automatiskt