

Hur man byter batteri och sätter i kretskort på en **Elliot/Enzo** larmknappar

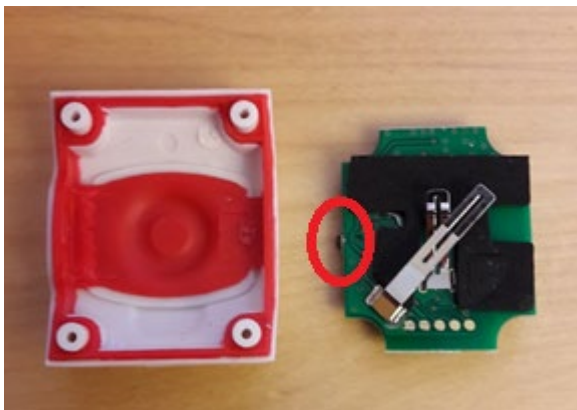
- Viktigt att ta med sig båda sorternas batteri (**CR2430 och CR2032**) men även 1-2 nya larmknappar.
- Alla 4 skruvarna måste skruvas tillbaka för att larmknappen ska vara vattentät.
Om man tappar en skruv så tar man en skruv från en av de nya larmknapparna som man har med sig.
Larmknappen som då saknar x antal skruvar skickar man till larmsamordnarna för reparation.
- Om larmknappen är sliten och dålig så måste man byta den mot en ny!
Då programmerar man **endast** in en ny och återkoppla till larmsamordnarna att man har programmerat in en ny larmknapp!
- Skicka den trasiga larmknappen till larmsamordnarna för service, detta ska även göras om det är fel på kretskortet/larmknappen fungerar ej efter batteribyte.

OBS!!

Man får EJ RADERA något i larmapparaten.

Elliot-larmknappen:

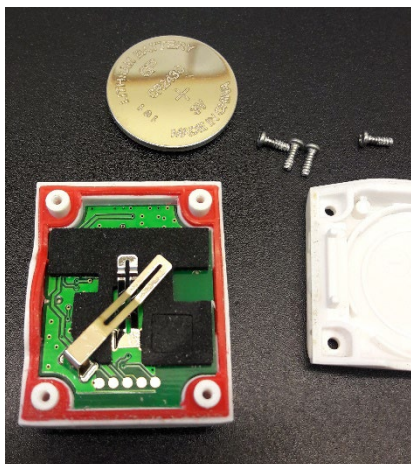
1. **Elliot** har vit baksida och vit framsida med röd tryckyta.



2. Placera kretskortet med den lilla sidoknappen mot den röda gummi sidoknappen som finns på vänster sida av tryckytan.

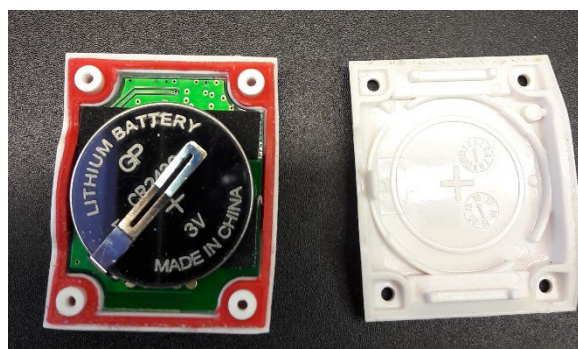


3. Så här ska det se ut när kretskortet är placerad i framsidan



4. Placera batteriet med + sidan uppåt mellan de två klämmorna. Så här ska det se ut:
(Nytt larmknappsbatteri) **CR2430**

5. Provlarma alltid larmknappen och låt larmet gå fram till larmmottagningen, innan man skruvar fast baksidan med de 4 skruvar.



Om larmknappen visar (grönt, rött, grönt = OK)

Om larmknappen visar (rött, rött, rött eller ingenting = Felgjord, gör om och gör rätt) 😊

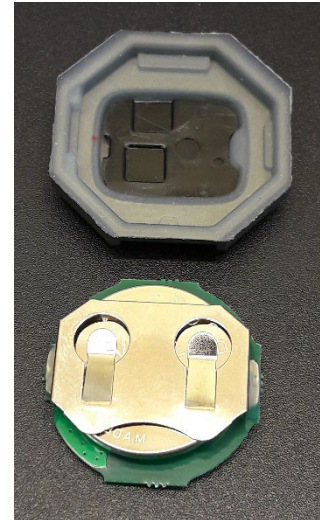
Enzo-larmknappen:

1. **Enzo** har Silver/grå baksida och svart framsida och grå tryckyta.

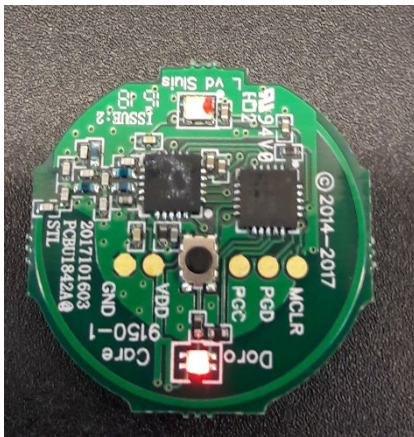


2. Placera batteriet med + sidan uppåt.
(*Nytt larmknappsbatteri*) **CR2032**

Så här ska det se ut: →



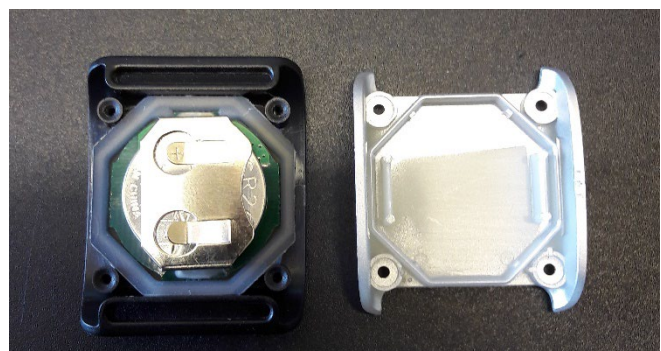
3. Testa att trycka på den lilla svarta knappen på kretskortet när du har satt dit batteriet, det lyser rött = OK



4. Placera kretskortet med batteriet så här i ramen. Så här →



5. Provlarma alltid larmknappen och låt larmet gå fram till larmmottagningen, innan man skruvar fast baksidan med de 4 skruvar.



Om larmknappen visar
(grönt, rött, grönt = OK)

Om larmknappen visar (rött, rött, rött eller ingenting = Felgjord, gör om och gör rätt) 😊